

Количественное определение Д-димеров (DDi)

Для количественного определения Д-димеров на автоматическом коагулометре Coalab 1000 необходимо использовать набор реагентов РеДимер-тест (**красный**), кат № Д-3/1, Д-3/2. Для калибровки прибора в качестве разбавителя калибратора (DDi.DIL) необходимо использовать рабочий раствор имидазолового буфера, входящий в состав набора.

Приготовление реагентов проводить в соответствии с инструкцией к набору. Результаты исследований могут быть представлены в нг/мл (DDU) или в мг/л (FEU), в зависимости от выбранного аттестованного значения плазмы–калибратора. В данном случае будет использоваться значение DDU (нг/мл).

Проверка протокола

Заполняем поля вновь созданного протокола в соответствии с данными, указанными ниже:

Test 19 - Main-Page

Name: reDDimer Abbrev.: REDD

1st Evaluation: Off Settings

2nd Evaluation: Kinetic mE/min Tech

Wavelength: 740 nm

Tools

ESC & Exit

Save & Exit

РеДимер-тест

Test No. 19 - Tech: Kin/Diff/1stDeri

Evaluation Points: T1 sec T2 sec

Rising Values

Correlation Coefficient (Kinetik only)

Test 19 'REDD' - Settings

Sample & Buffer

Sample ul Sample Start

Buffer/Diluent 1+ sec Incubat.

Reag 1 ul sec

Reag 2 ul

Start-Reag. ul

Meas. Time sec

Determination

Max. Deviation %

Lag Phase sec

Raw Value-Parameter

Valid to

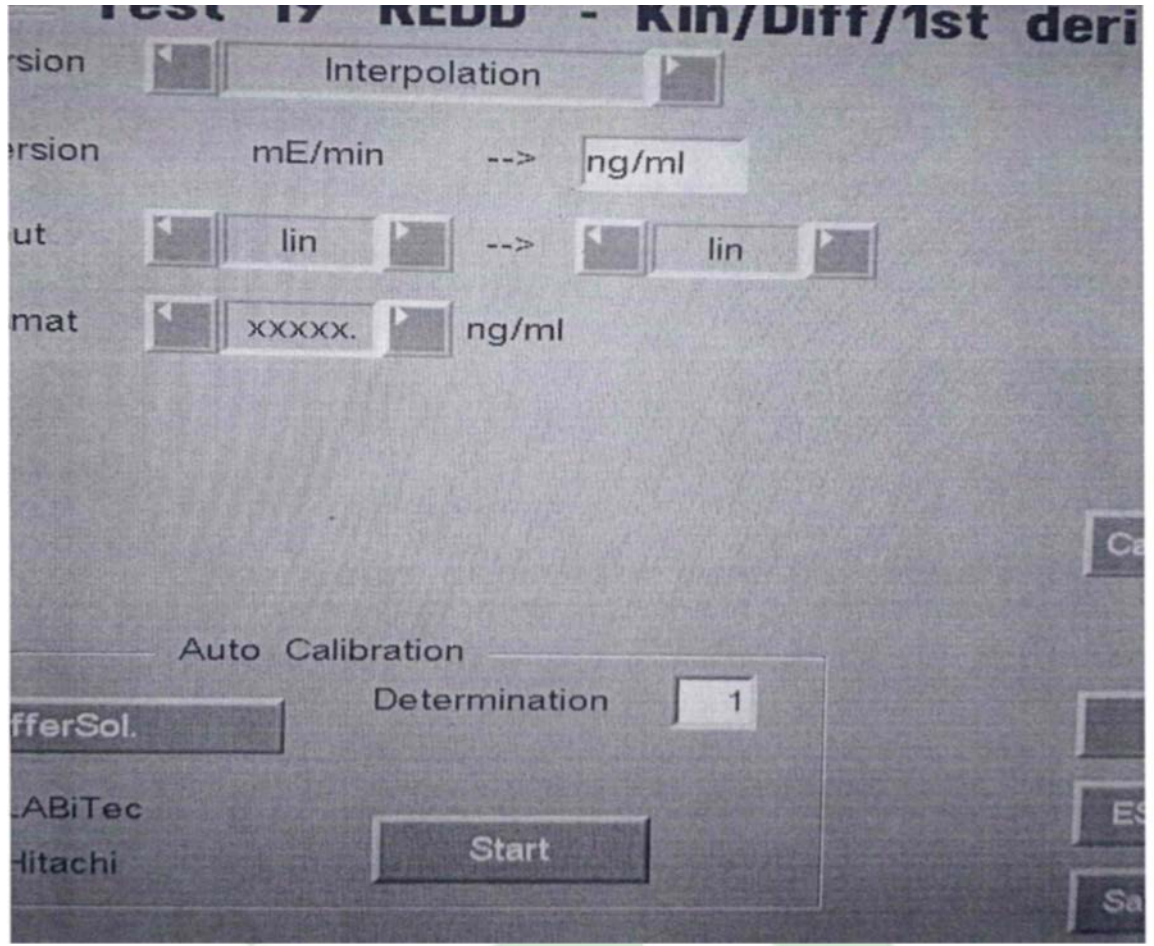
Smoothing

Mixing-Parameter

rpm1 rpm2 ramp sec



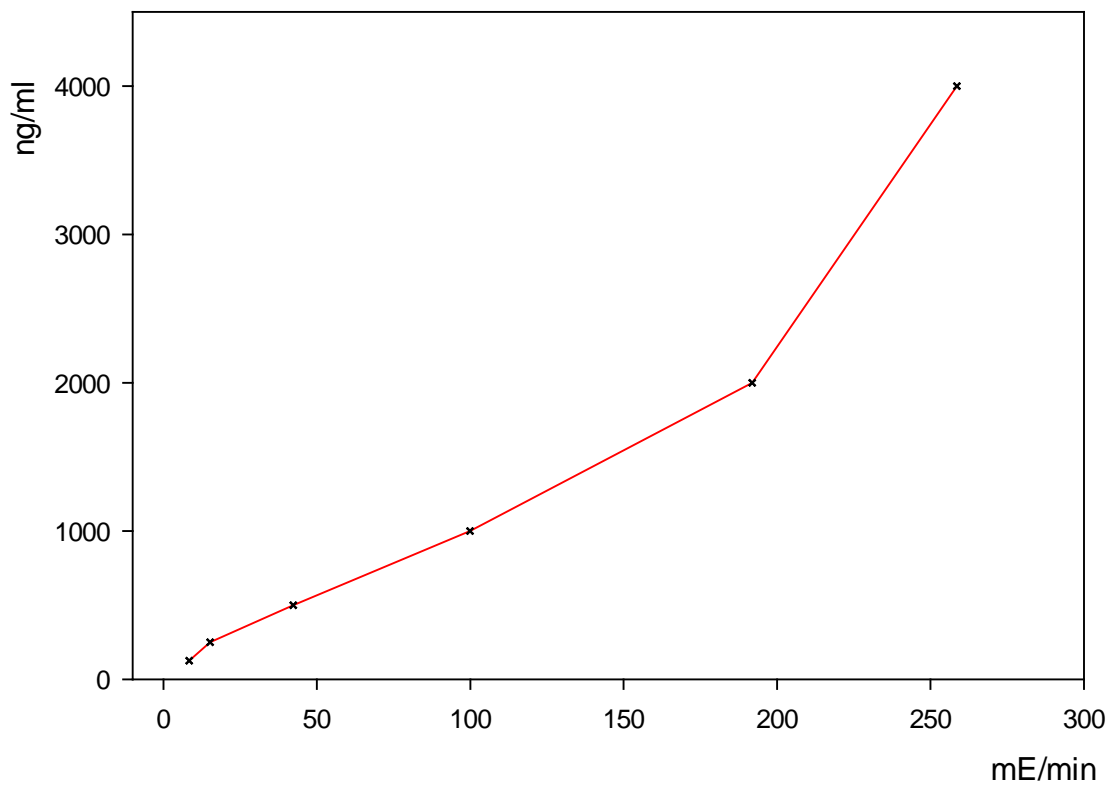
Перед проведением измерений для каждой новой партии (серии) реагентов необходимо выполнить калибровку системы прибор-реагент. Калибровка прибора и процедура измерения контрольных материалов и образцов осуществляется в соответствии с общими рекомендациями производителя коагулометра.



Пример калибровочного графика:

Разведение	[DDU] (ng/ml)	Grad/Diff (mE/min)
1/32	125	8,4
1/16	250	15,2
1/8	500	42,3
1/4	1000	99,9
1/2	2000	191,9
1/1	4000	258,6

РеДимер-тест



Полученные значения при измерении контрольных материалов:

Контроль 1 (500±50,5)		Контроль 2 (1136±50,5)	
Grad/Diff (mE/min)	DDU (нг/мл)	Grad/Diff (mE/min)	DDU (нг/мл)
36,6	468	112	1136

